

אחרת

אדריכלות | עיצוב פנים | בניה ירוקה

תאריך	כמות	תפוצה

תוכנית אדריכלית יש לקרוא בשילוב עם תוכניות קונסטרוקציה, אינסטלציה וחשמל

הערות:
יש לבצע את הבניין בהתאם לתקן ישראלי 1045 לבידוד תרמי של מבני מגורים ממ"ד עפ"י הוראות הג"א
יש לבצע שן במעקות גג לאיטום
יש לבצע אף מים בקרניזים, קורות בטון וכל חלק אחר הבולט מקונטור המבנה
מיקום בריכות ביוב מתבססות על תוכנית אינסטלציה ויבוצעו עפ"י התקן הישראלי עומק סופי של ת.ב. ייקבע בשטח
* יציאת צמ"ג תהיה כ- 20ס"מ מעל פני קרקע סופיים
יש לבצע בהיקף חצר אנגלית שן של 5/5עבור סבכה -ראה מיקום סבכה עפ"י תוכנית
* מידות פתח החלונות , כולל 5ס"מ של אדן חלון
* גובה פתח החלון בתוכניות העבודה נימדד מגובה הריצפה של אותה קומה
* יש לתאם מיקום סופי של פילר חשמל ופילר בזק עם חברת חשמל ובזק

הקבלן אחראי למידות ועליו לבקר אותן ולהודיע למתכנן על כל טעות, סטיה, סתירה או אי התאמה, בטרם המשיך את עבודתו * אין לקבוע מידות ע"י מדידה בשרטוט

לצורך עריכת הפיקוח העליון, יודיע הקבלן הראשי למתכנן על תחילת עבודות הבניה, וכן על מועדי ביצוע אלמנטים ראשיים במבנה. וזאת בהתראה של 24שעות מראש .

תוכניות אלה תקפות רק לאחר היתר בניה כחוק!
כל חריגה מתוכנית היתר תהיה באחריות מזמין העבודה

פרוייקט:
מקווה בית אל

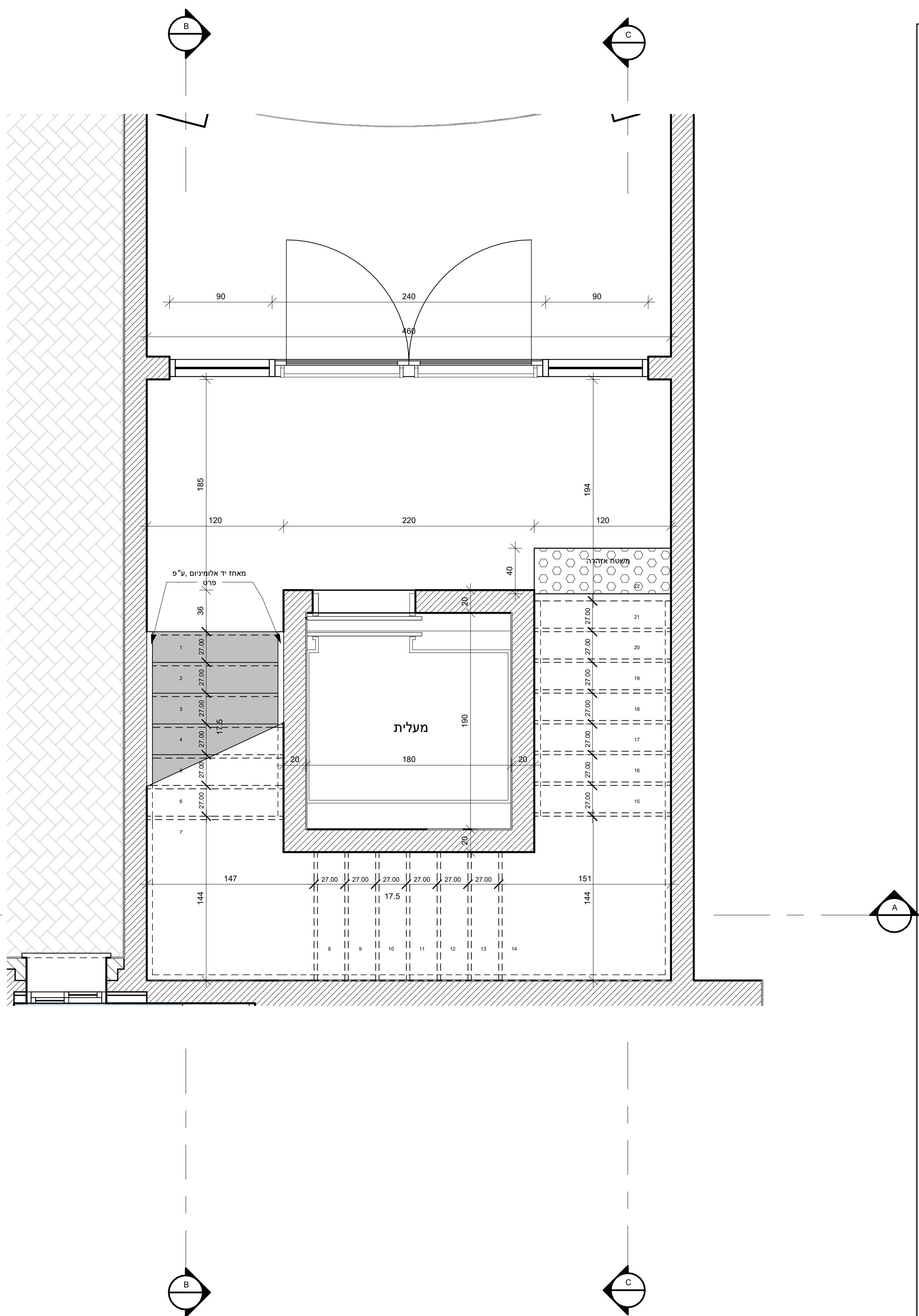
נושא:

גליון מדרגות

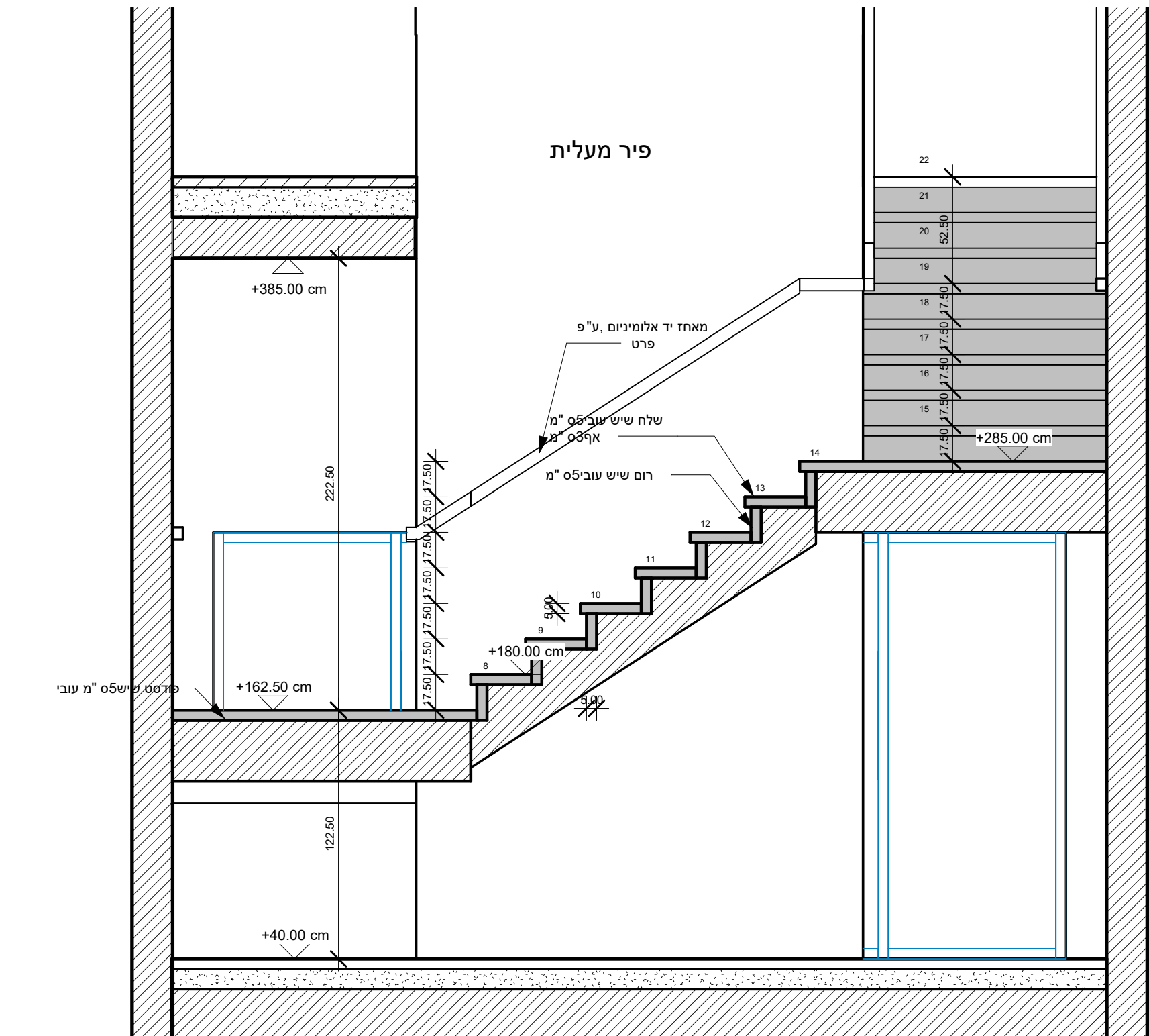
מספר גיליון:	קנ"מ:
13	

לאישור	למכרז	לביצוע	תאריך
			21/08/24

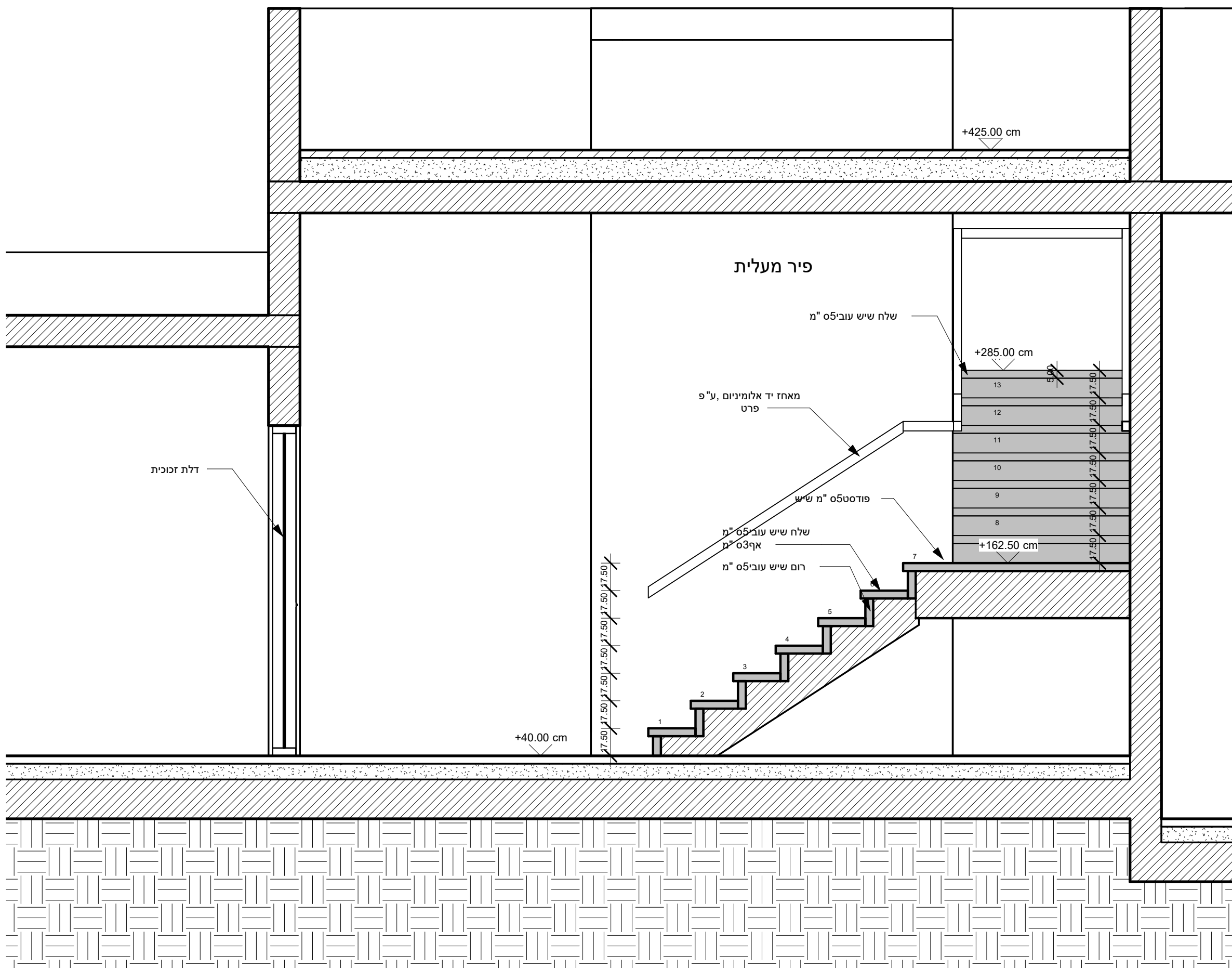
המתכנן הינו הבעל הבלעדי של תוכנית זו ושל זכויות היוצרים בה. אין לעשות כל שמוש בתוכנית זו, ברעיונות הגלומים בה, ללא אישור מראש ובכתב של המתכנן



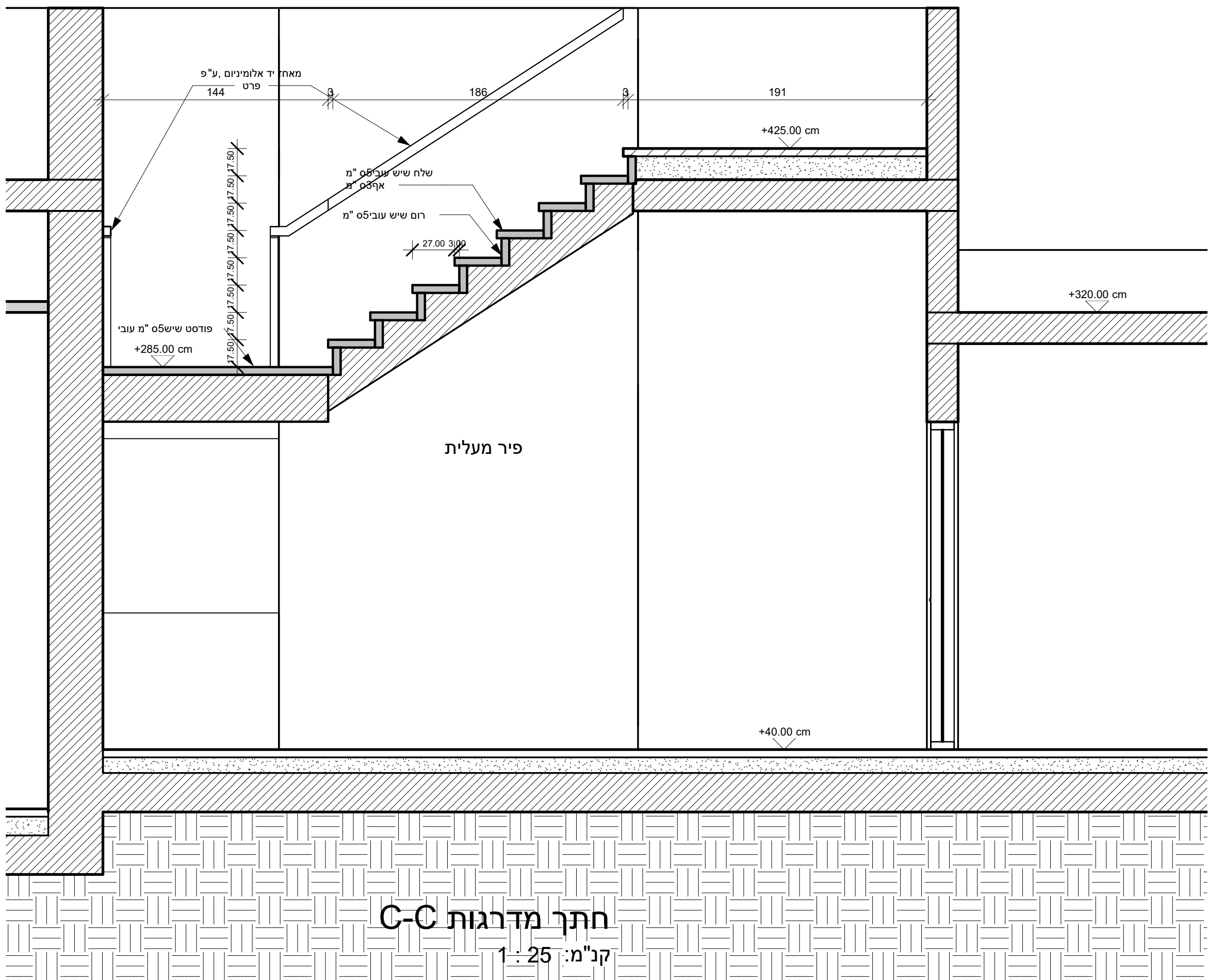
תכנית מדרגות קנ"מ: 1 : 25



חתך מדרגות A-A קנ"מ: 1 : 25



חתך מדרגות B-B קנ"מ: 1 : 25



חתך מדרגות C-C קנ"מ: 1 : 25